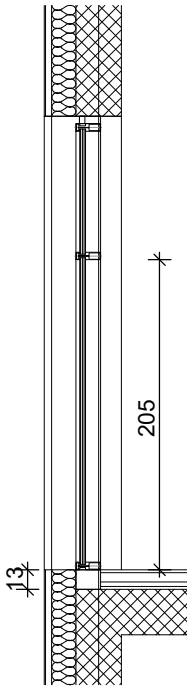
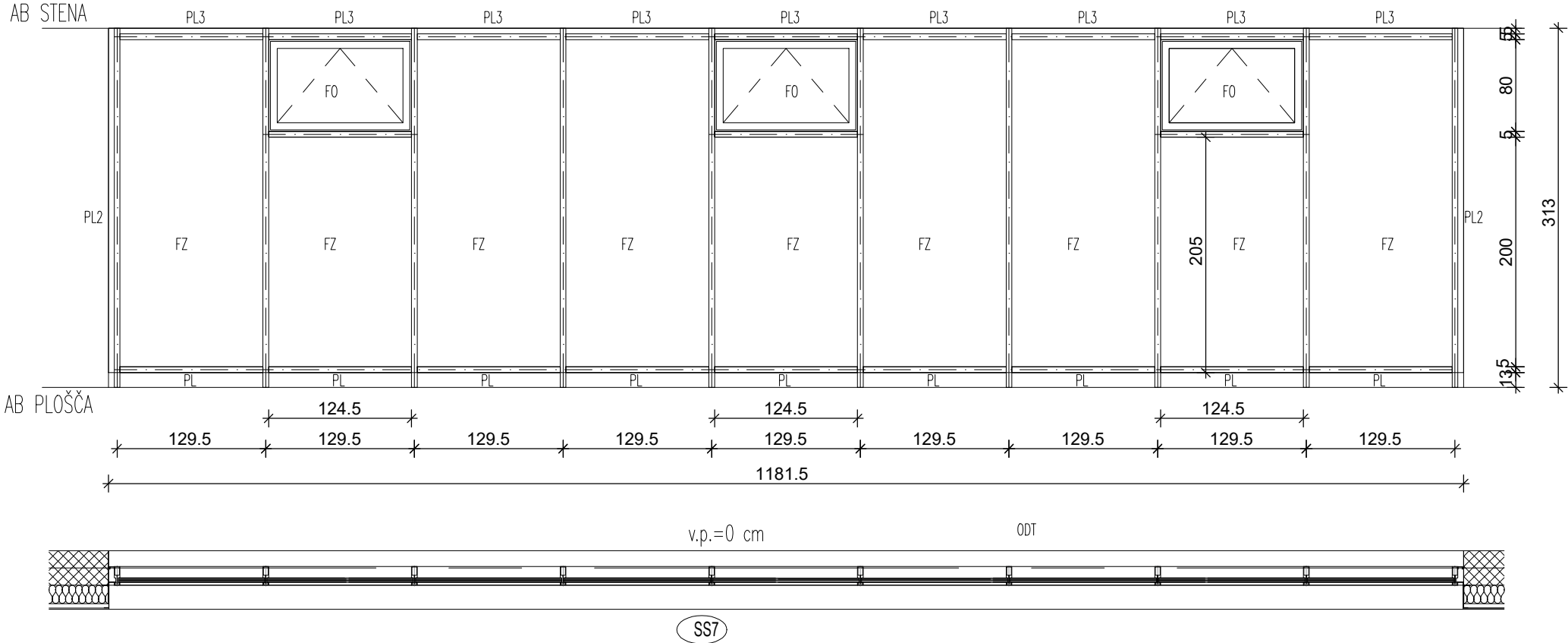


SS7 Sestavljen element – hodnik v prvem nadstropju



SPLOŠNO – OPIS FASADNEGA SISTEMA:
Fasadni sistem – Schüco FWS 50.SI
Samonosilna, toplotno izolirana fasadna konstrukcija iz stebrov in prečk. Vidna širina stebrov in prečk znaša 50 mm.
Osnovni profili pravokotne oblike, globina po statičnih zahtevah – vertikale od 50 do 250 mm, horizontale od 6 do 255 mm.
Posebna izvedba profilov za elemente, kjer je potreben razvod kablov po konstrukciji s kanalom na notranji strani za razvod instalacij – E profili;
Sistemske PVC adapter profile za izvedbo priključkov na ostale gradbene konstrukcije.
Konstrukcija v izvedbi SI – visokoizolativni sistem (HI – Super Insulation), ki omogoča faktor toplotne prevodnosti konstrukcije Uf do 0,7 W/m²K
Predvidena je vgradnja stekel in izolacijskih polnil do debeline 86 mm in teže do 910 kg.
Zaključki na gradbeni element morajo biti izvedeni po RAL smernicah montaže – znotraj paronepropustni, zunaj paropropustni, vodotesni.

FASADNI ELEMENTI:
Dimenzija fasadnih elementov je odvisna od rastra fasade!

- FZ – FIKSNA ZASTEKLITEV
- FV – FASADNA VRATA
- FO – FASADNO OKNO
- P1 – FASADNI PANEL
- PL, PL2, PL3 – RAZŠIRITVENA PLOČEVINA

OPOMBA : Pred izvedbo je potrebno vse mere preveriti na gradbišču, izveba po potrjenem detajlu!

ALU sestavljen fasadni element, kot npr. Schüco FWS 50.SI			
Dimenzija:	1181,5/313 cm		
Fasadni raster:	129,5 cm		
Število kosov:	1 kom		
FV FASADANA VRATA - SCHÜCO ADS 75 HD.HI:			
Fasadna odprtina:		Odpiranje:	
Okvir vrat:		Število kosov:	
		Protihrupna zaščita:	
Vratno krilo:		Protivlomni razred:	
		Požarna odpornost:	
		Kljuka:	
Barva:		Okovje:	
		Ključavnica:	
FO FASADNO OKNO - SCHÜCO AWS 75 .SI			
Fasadna odprtina:	124,5/80 cm	Protihrupna zaščita: $R_w + C_{tr} \geq 28$ dB	
Okvir okna:	ALU okvir, vgrajen med profile fiksne zasteklitve fasadnega sistema Schüco FWS 50.SI	Skupna toplotna prehodnost: $U_w \leq 0,9$ W/m ² K	
Polnilo:	Enokrilno, sončno zaščitno steklo, $U_g=0,6$ W/m ² K, TGI distančnik stekla, varnostno steklo (ESG–kaljeno + VSG–lepljeno)	Kljuka:	iz Schüco asortimana, sistemska Schüco INOX, barva 'natur'
		Okovje:	po sistemu Schüco AvanTec SimplySmart (skrito okovje)
Višina parapeta:	205 cm	Okenska polica:	zunanja polica v ALU izvedbi, RAL 9006
Barva:	Okvir in profili vratnega krila so elektrostatično prašno barvani, RAL 9006	ZUNANJA SENČILA	
Odpiranje:	na ventus – po shemi	ALU zunanje žaluzije, kot npr. Medle Krater 130 ali enakovredno skrita škatla, dim 13 x 30 cm (gxv)	
Število kosov:	3	ALU lamele, kot npr. C 80 mm, RAL 9006	
		elektro pogon	
		skupna dolžina 11,81 m vgradnja po navodilih proizvajalca	
FZ - FIKSNA ZASTEKLITEV			
Polnilo:	Sončno zaščitno steklo, $U_g=0,6$ W/m ² K, TGI distančnik stekla, varnostno steklo (ESG–kaljeno + VSG–lepljeno)	P1 - FASADNI PANEL	
		Debelina:	
		Polnilo:	
Barva:	elektrostatično prašno barvano, RAL 9006	Barva:	
Število kosov:	6 + 3 = 9	Število kosov:	
Protihrupna zaščita: $R_w + C_{tr} \geq 28$ dB			
PL - RAZŠIRITVENA PLOČEVINA	PL2 - RAZŠIRITVENA PLOČEVINA	PL3 - RAZŠIRITVENA PLOČEVINA	
zaščitna pločevina, deb. 2.00 mm, razširitev: zapiranje fasadne konstrukcije s pločevinami in toplotno izolacijo	zaščitna pločevina, deb. 2.00 mm, razširitev: zapiranje fasadne konstrukcije s pločevinami in toplotno izolacijo	zaščitna pločevina, deb. 2.00 mm, razširitev: zapiranje fasadne konstrukcije s pločevinami in toplotno izolacijo	
kvadratura:	1,53 m ²	kvadratura:	0,31 m ²
		kvadratura:	0,59 m ²
Barva:		elektrostatično prašno barvano, RAL 9006	